

平成25年度 臨床検査精度管理調査結果報告

- ・グルコース
- ・Na, K, Cl
- ・IgG, IgA, IgM
- ・CRP
- ・HbA1c

市立四日市病院

村林 春香

グルコース

- 測定方法

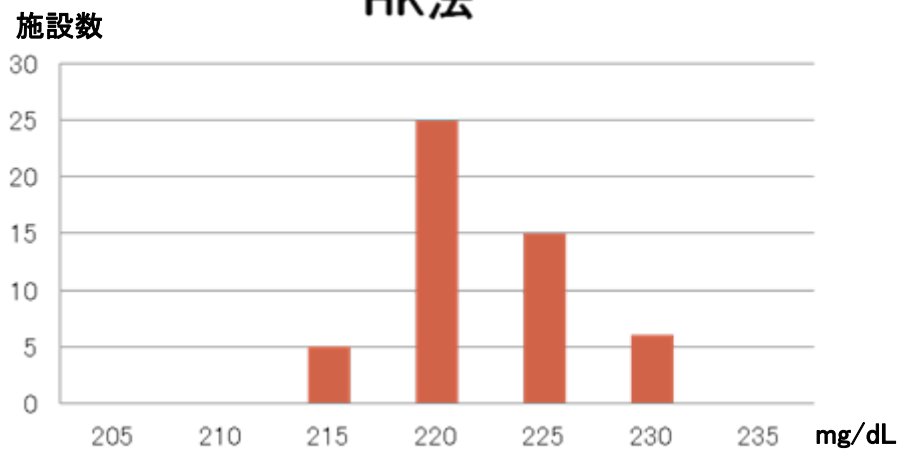
- ・ヘキソキナーゼ法 51施設
- ・グルコキナーゼ法 13施設
- ・GOD電極法 14施設
- ・その他 1施設

- 結果

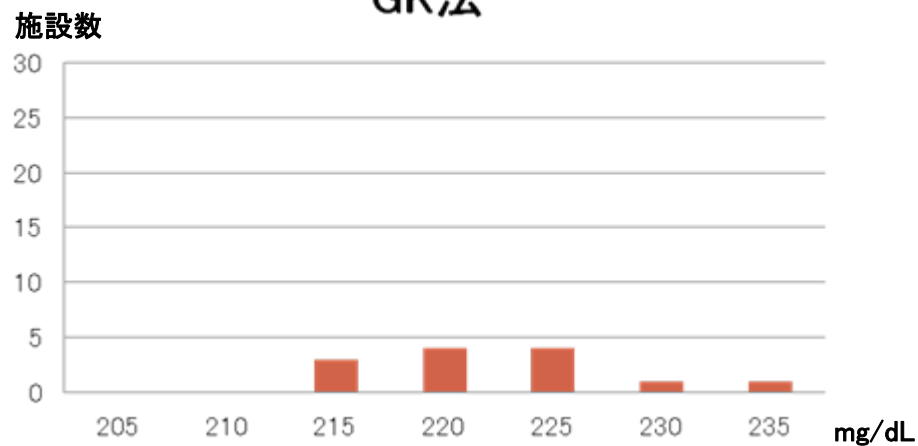
	平均	SD	CV%
化学1	114.7	2.0	1.75
化学2	219.6	4.0	1.84

グルコース

HK法



GK法



GOD電極法



電解質

- 測定方法

- ・希釈法 67施設
- ・非希釈法 3施設

- 結果

		平均	SD	CV%
化学1	Na	127.0	1.1	0.85
	K	4.13	0.05	1.29
	Cl	93.5	1.2	1.32

		平均	SD	CV%
化学2	Na	140.3	1.1	0.78
	K	6.90	0.08	1.09
	Cl	108.6	1.3	1.22

IgG, IgA, IgM

- 測定方法

- ・免疫比濁法 21施設
- ・ラテックス比濁法 1施設

- 結果

		平均	SD	CV%
化学1	IgG	1231.8	34.0	2.76
	IgA	285.0	9.8	3.45
	IgM	75.0	4.1	5.44

		平均	SD	CV%
化学2	IgG	1200.9	38.0	3.17
	IgA	219.3	7.1	3.24
	IgM	35.4	2.8	7.83

CRP

- 測定方法

 - ・ラテックス比濁法 77施設

- 結果

	平均	SD	CV%
化学1	3.1	0.16	5.18
化学2	0.78	0.05	5.72

HbA1c(NGSP値)

- 測定方法

- ・HPLC法 31施設
- ・免疫法 23施設
- ・酵素法 13施設

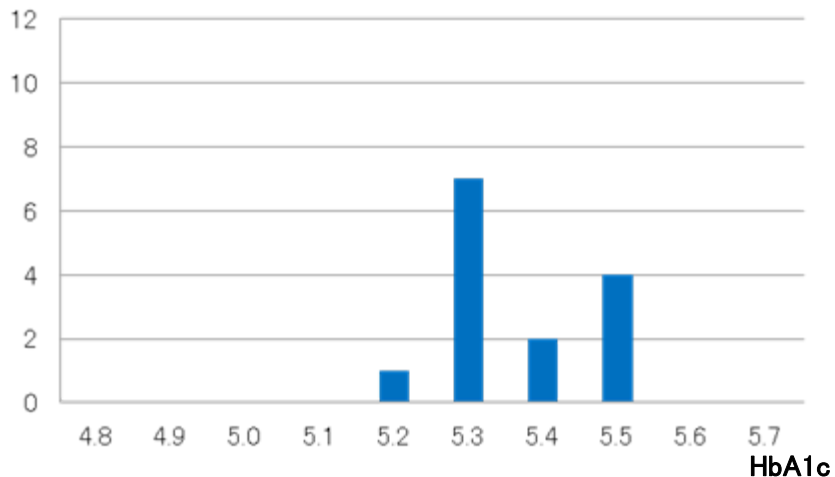
- 結果

	平均	SD	CV%
A1c-1	5.30	0.15	2.77
A1c-2	7.79	0.22	2.85

A1c-1

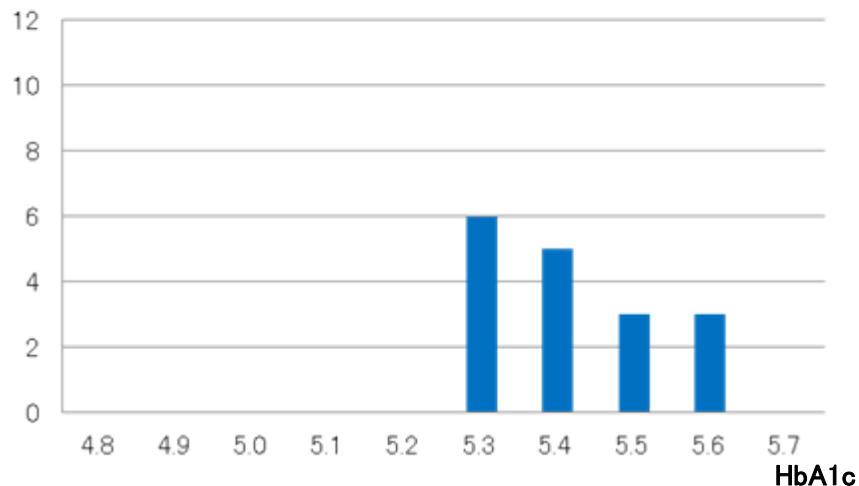
HPLC法 (アークレイ)

施設数



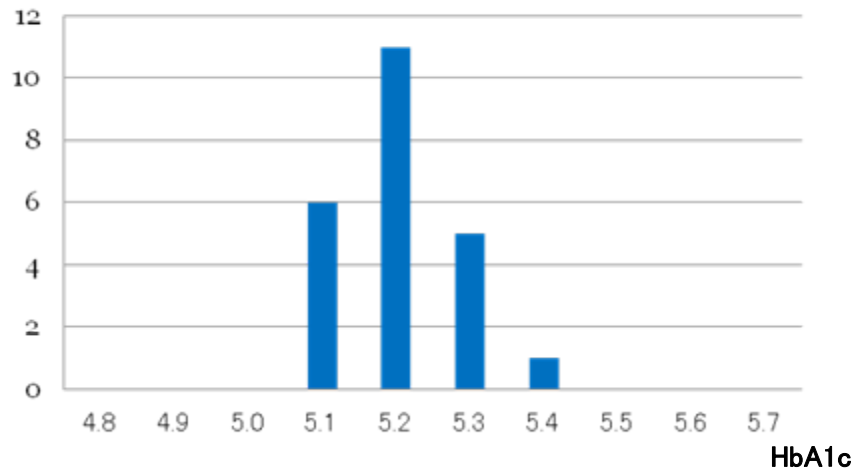
HPLC法 (東ソー)

施設数



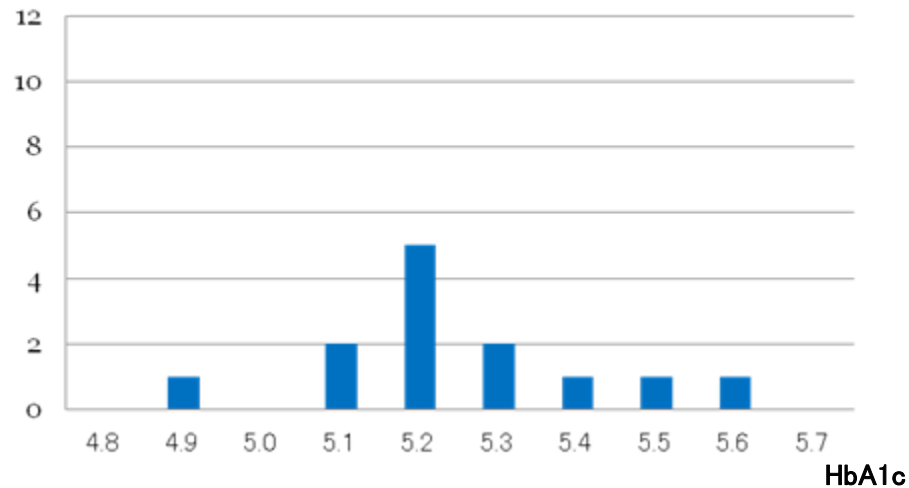
免疫法

施設数



酵素法

施設数



A1c-2

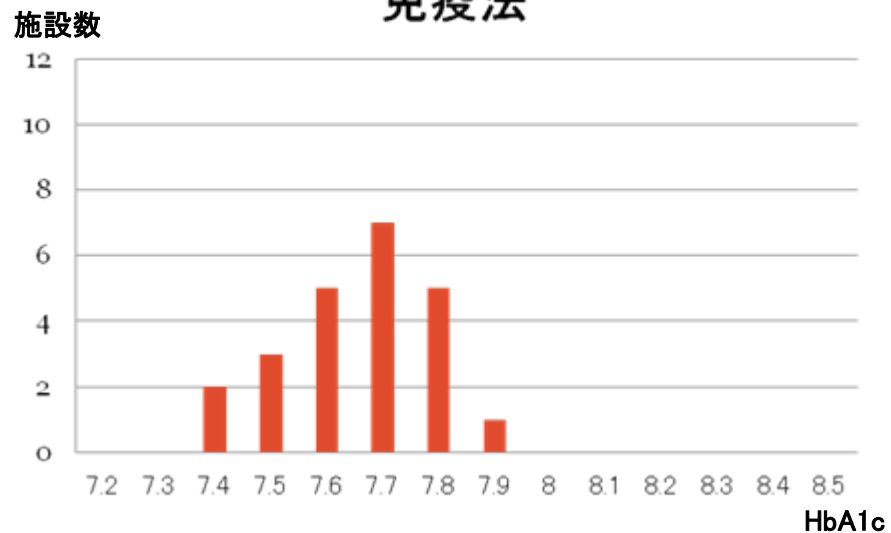
HPLC法 (アークレイ)



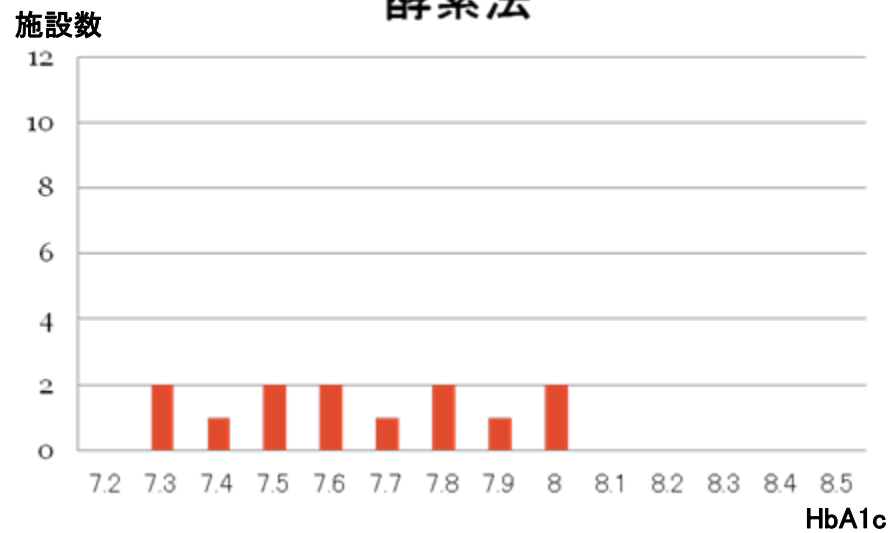
HPLC法(東ソー)



免疫法



酵素法



全項目の評価について(化学2)

- 評価A: 参加施設の95%以上

Alb	<u>T-Bil</u>	TG	UA
<u>P</u>	<u>Fe</u>	AST	<u>ALT</u>
γ -GTP	CHE	LD	Na
Cl			

- 評価D

LDL(1施設)
ALP(1施設)
CHE(1施設)
CK(1施設)
GLU(1施設)
AMY(1施設)
IgM(1施設)